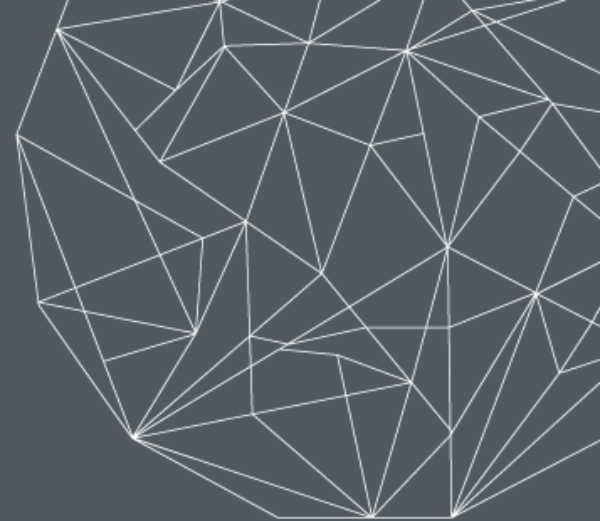


# 세웅산업사

고 객 의 신 뢰 로 성 장 하 는 기 업



세웅산업사



# 목 차

---

01. 인사말

02. 회사 소개

03. 제품 소개

04. 기계 사양

05. 수출 현황

# 인사말

세웅산업사는 믿음과 신뢰를 바탕으로 언제나 최선을 다하고 있습니다.





반도체 및 포장업계에 종사하여 이끌어오신 여러분들의 물심양면의 도움으로 성장해 온 세웅기계의 기술력이 조금이라도 보탬이 되도록 세웅 가족은 지금까지의 경험과 노하우를 근거로 향상된 기계를 개발 중에 있습니다.

여러분의 요구에 만족을 드릴 수 있도록 최선을 다할 것이며, 세웅산업사는 A/S 없는 기계를 제작하여 공급하도록 하겠습니다.

**대표 김 상 열**

# 회사 소개

## 연 혁

**1980** 12월 세웅산업사 설립

**1983** 1월 수동평판프레스 개발 제조

**1985** 3월 BOX가공기기 제조

**1990** 11월 반자동 평면프레스 개발 제조

**1992** 6월 롤자동 톰슨기 및 도무송 기기 제조

**1992** 9월 톰슨기 수동, 자동, 동남아 및 각국 수출

**1994** 9월 세웅산업사 확장 이전

**2000** 1월 반자동 구동부 너클방식 개발 제조

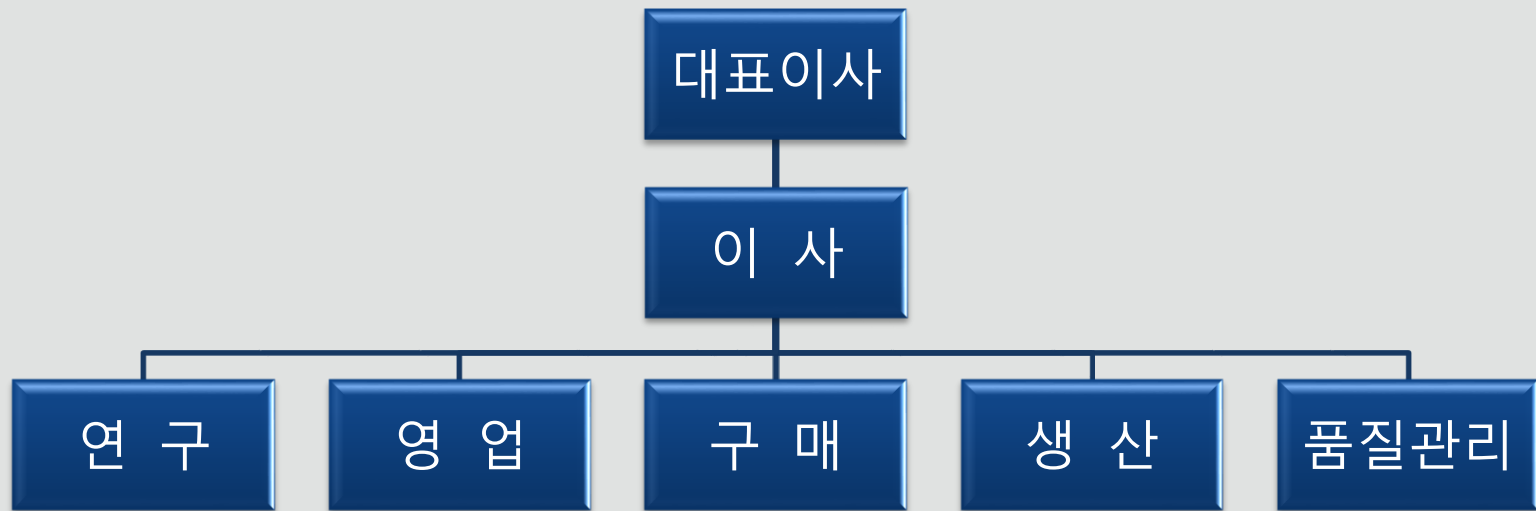
**2000** 2월 전자동타발기 개발 제조

**2000** 3월 LCD필름 롤자동프레스, 반도체 설비 제조

**2007** 1월 CE 유럽인증서 및 유럽 각국 기계 수출

**2010** 10월 세웅산업사 확장 신축

## 조직도



# 인증서



## EC DECLARATION OF CONFORMITY



We, SE WOONG MACHINERY.  
549 Chasan-ri, Hwado-eup, Namyangju-si, Gyeonggi-do, Korea.

declare under our sole responsibility that the Semi Auto Platen Die Cutter

Types : SW-900S  
Serial Nos. :

to which this declaration relates are in conformity with essential requirements (Annex 1) of the below mentioned European Directives and the following standard(s) or other normative document(s):

- EN ISO 12100-1:2003 Safety of machinery – Basic concepts, general principles for design, Part 1 : Basic terminology, methodology
- EN ISO 12100-2:2003 Safety of machinery – Basic concepts, general principles for design, Part 2: Technical principles
- EN 60204-1:1997 Safety of machinery – Electrical equipment of machines Part 1 : General requirements
- EN 1010-1:2004 Safety of machinery – Safety requirement for the design and construction of printing and paper converting machines – part1: common requirements
- EN 1010-3:2004 Safety of machinery – Safety requirement for the design and construction of printing and paper converting machines – Part 3: Cutting machines

following the provisions of Directive(s);

- 98/37/EC Directive 98/37/EC of the European parliament and of the council of 22 June 1998 on the approximation of the laws of the member states relating to machinery, amended by Directive 98/79/EC
- 73/23/EEC Council Directive of 19 February 1973 on the harmonization of the laws of Member States relating to electrical equipment designed for use within certain voltage limits, amended by Directive 93/68/EEC
- 89/336/EEC Council Directive of 3 May 1989 on the approximation of the laws of the Member States relating to electromagnetic compatibility; amended by Directives, 92/31/EEC and 93/68/EEC

Above described products are fully complying with the essential requirements of the EU directives.

Gyeonggi-do, Korea / 09.05.2007

(Place and date of issue)

\_\_\_\_\_, President

(name and signature or equivalent making of authorized person)



## EC DECLARATION OF CONFORMITY



We, SE WOONG MACHINERY.  
549 Chasan-ri, Hwado-eup, Namyangju-si, Gyeonggi-do, Korea.

declare under our sole responsibility that the Semi Auto Platen Die Cutter

Types : SW-1050SA  
Serial Nos.

to which this declaration relates are in conformity with essential requirements (Annex 1) of the below mentioned European Directives and the following standard(s) or other normative document(s):

- EN ISO 12100-1:2003 Safety of machinery – Basic concepts, general principles for design, Part 1 : Basic terminology, methodology
- EN ISO 12100-2:2003 Safety of machinery – Basic concepts, general principles for design, Part 2: Technical principles
- EN 60204-1:1997 Safety of machinery – Electrical equipment of machines Part 1 : General requirements
- EN 1010-1:2004 Safety of machinery – Safety requirement for the design and construction of printing and paper converting machines – part1: common requirements
- EN 1010-3:2004 Safety of machinery – Safety requirement for the design and construction of printing and paper converting machines – Part 3: Cutting machines

following the provisions of Directive(s);

- 98/37/EC Directive 98/37/EC of the European parliament and of the council of 22 June 1998 on the approximation of the laws of the member states relating to machinery, amended by Directive 98/79/EC
- 73/23/EEC Council Directive of 19 February 1973 on the harmonization of the laws of Member States relating to electrical equipment designed for use within certain voltage limits, amended by Directive 93/68/EEC
- 89/336/EEC Council Directive of 3 May 1989 on the approximation of the laws of the Member States relating to electromagnetic compatibility; amended by Directives, 92/31/EEC and 93/68/EEC

Above described products are fully complying with the essential requirements of the EU directives.

Gyeonggi-do, Korea / 09.05.2007

(Place and date of issue)

\_\_\_\_\_, President

(name and signature or equivalent making of authorized person)



## EC DECLARATION OF CONFORMITY



We, SE WOONG MACHINERY.  
549 Chasan-ri, Hwado-eup, Namyangju-si, Gyeonggi-do, Korea.

declare under our sole responsibility that the Semi Auto Platen Die Cutter

Types : SW-1500R  
Serial Nos. :

to which this declaration relates are in conformity with essential requirements (Annex 1) of the below mentioned European Directives and the following standard(s) or other normative document(s):

- EN ISO 12100-1:2003 Safety of machinery – Basic concepts, general principles for design, Part 1 : Basic terminology, methodology
- EN ISO 12100-2:2003 Safety of machinery – Basic concepts, general principles for design, Part 2: Technical principles
- EN 60204-1:1997 Safety of machinery – Electrical equipment of machines Part 1 : General requirements
- EN 1010-1:2004 Safety of machinery – Safety requirement for the design and construction of printing and paper converting machines – part1: common requirements
- EN 1010-3:2004 Safety of machinery – Safety requirement for the design and construction of printing and paper converting machines – Part 3: Cutting machines

following the provisions of Directive(s);

- 98/37/EC Directive 98/37/EC of the European parliament and of the council of 22 June 1998 on the approximation of the laws of the member states relating to machinery, amended by Directive 98/79/EC
- 73/23/EEC Council Directive of 19 February 1973 on the harmonization of the laws of Member States relating to electrical equipment designed for use within certain voltage limits, amended by Directive 93/68/EEC
- 89/336/EEC Council Directive of 3 May 1989 on the approximation of the laws of the Member States relating to electromagnetic compatibility; amended by Directives, 92/31/EEC and 93/68/EEC

Above described products are fully complying with the essential requirements of the EU directives.

Gyeonggi-do, Korea / 09.05.2007

(Place and date of issue)

\_\_\_\_\_, President

(name and signature or equivalent making of authorized person)



## 대표이사실





## 회의실



## 현장





# 현장



# 현장





# 현장



## 납품 현장





## 납품 현장



## 납품 현장



## 납품 현장





## 납품 현장



## 납품 현장





## 납품 현장





## 납품 현장



## 납품 현장





## 납품 현장



# 제품 소개

## SW-900



### 수동평면 프레스

### Semi-Automatic Platen Die-Cutting

#### 특징 및 가공제품

- LCD 필름 및 시트류 정밀 가공.
- 평면(조시) 필요 없음. 평면도 99%
- 완칼, 반칼 작업 용이.
- 네 축 개별구동, 캠방식 정밀.
- 체이스(목형) 교체 단축.
- 기계작동 소음 적음.
- 남녀노소 숙련공 필요 없음.
- 기계작업의 일정거리 유지, 안전사고 방지.
- PP/PET/PVC/LCD필름/터치스크린필름/  
전자제품/핸드폰필름
- 데칼/종이/퍼즐/스폰지/바닥재/우레탄/  
고무자석판/기타
- 특수기계: 롤평판프레스, 열평판프레스

SW-900 링크 : [https://youtu.be/MstcCShWz\\_g](https://youtu.be/MstcCShWz_g)

SW-900

SEWOONG MACHINERY CO.

[www.saewoong.com](http://www.saewoong.com)

세웅산업사

82-31-593-6014



## SW-900S

### 전후자동평면 프레스

### Semi-Automatic Platen Die-Cutting

#### 특징 및 가공제품

- LCD 필름 및 시트류 모형 정밀 가공.
- 평면(조시) 필요 없음. 평면도 99%
- 완칼, 반칼 작업 용이.
- 네 축 개별구동 면방 조절 용이.
- 체이스(목형) 교체 단축. 조립식
- 캠방식 정밀, 기계작동 소음 적음.
- 인버터 장치로 면방 전후 속도조절 용이.
- 남녀노소 숙련공 필요 없음.
- 기계작업의 일정거리 유지, 안전센서장치로 산재 예방
- PP/PET/PVC/LCD필름/터치스크린필름/전자제품/핸드폰 필름
- 데칼/종이/퍼즐/스폰지/바닥재/우레탄/고무자석판/기타





SW-900S 링크 : <https://youtu.be/E794zb6hvlo>

SW-900S

SE WOONG CO.LTD.  
www.saewoong.com  
SW-900S



## SW-1050SA

### 세미오토평판프레스(면방판 전·후 자동이동식) Semi-Auto Platen Die-Cutting

#### 특징 및 가공제품

- LCD 필름 및 시트류 모형 정밀 가공
- 평면(조시) 필요 없음. 개별터치 압력조절.
- 완칼, 반칼 작업 용이. 평면도 99%
- 구동부 네 축 개별, 평면도 맞추기 용이.
- 체이스(목형) 교체 단축. 조립식
- 캠방식 정밀, 기계작동 소음 적음.
- 인버터 장치로 면방판 전후 이동 속도조절.
- 면판 전·좌·우 편차 100%
- 남녀노소 숙련공 필요 없음.
- 기계작업의 일정거리 유지, 안전사고 방지.
- PP/PET/PVC/LCD 필름/터치스크린 필름/전자제품/핸드폰 필름
- 데칼/종이/퍼즐/스폰지/바닥재/우레탄/고무자석판/기타



SW-1050SA 링크 : <https://youtu.be/eL7ogynh8Wg>

SW-1050SA

Die-Cutting SW-1800SA  
SEWOONG MACHINER CO.

82-31-593-6314 KOREA



## SW-1500R

### 롤자동프레스 Roll Automatic Die-Cutting

#### 특징 및 가공제품

- 반도체 LCD롤필름/원지롤류 연속타발 정밀가공.
- 롤 원지제품 이송 타발 및 커팅 용이.
- 터치스크린 장착으로 작동 용이.
- 서브모터 장착으로 타발 간격 편차 없음.
- 기계타발 소음 적음, 숙련공 필요 없음.
- 완칼, 반칼 작업 용이. 평면도 99%
- 구동부 네 축 개별, 작동 평면도 맞추기 용이.
- 기계 안전센서 장치, 안전사고 예방.
- EPC 장치별도사양

- LCD/LED필름/PET/PP/롤필름/광학필름/확산필름
- 반사필름/종이/부직포/기타 롤제품 연속타발가공





SW-1500R 링크 : [https://youtu.be/yF\\_O00GC\\_b8](https://youtu.be/yF_O00GC_b8)

## SW-1500R

롤프레스  
SW-1500x1800R  
세웅산업사  
[www.saewoong.com](http://www.saewoong.com)  
031-593-6014



# 기계 사양

## 평판프레스 기본사양 S, SA, SS, R (Specifications) 특수사양제조

### SW-500

면판 (Faceplate)mm	최대가공치수 (Processing Dimension)mm	기계(RPM) (Machine RPM) S/H	소비전력 (Power Consumption)Kw	기계중량 (Machine Weight)TON	기계면적 (Machine Size) mm
500*400	390*340	1250	4	1.5	1260*1380*1100

### SW-800

면판 (Faceplate)mm	최대가공치수 (Processing Dimension)mm	기계(RPM) (Machine RPM) S/H	소비전력 (Power Consumption)Kw	기계중량 (Machine Weight)TON	기계면적 (Machine Size) mm
800*50	690*440	1080	4.5	2	1560*1880*1350

### SW-900

면판 (Faceplate)mm	최대가공치수 (Processing Dimension)mm	기계(RPM) (Machine RPM) S/H	소비전력 (Power Consumption)Kw	기계중량 (Machine Weight)TON	기계면적 (Machine Size) mm
900*600	790*540	1080	4.5	2.5	1760*1980*1300

### SW-1050

면판 (Faceplate)mm	최대가공치수 (Processing Dimension)mm	기계(RPM) (Machine RPM) S/H	소비전력 (Power Consumption)Kw	기계중량 (Machine Weight)TON	기계면적 (Machine Size) mm
1050*700	950*640	1080	4.5	3	1910*2080*1300

### SW-1200

면판 (Faceplate)mm	최대가공치수 (Processing Dimension)mm	기계(RPM) (Machine RPM) S/H	소비전력 (Power Consumption)Kw	기계중량 (Machine Weight)TON	기계면적 (Machine Size) mm
1200*800	1090*740	900	6	4	2060*2180*1300



SW-1300

면판 (Faceplate)mm	최대가공치수 (Processing Dimension)mm	기계(RPM) (Machine RPM) S/H	소비전력 (Power Consumption)Kw	기계중량 (Machine Weight)TON	기계면적 (Machine Size) mm
1300*900	1190*840	900	8	5	2160*2280*1300

SW-1500

면판 (Faceplate)mm	최대가공치수 (Processing Dimension)mm	기계(RPM) (Machine RPM) S/H	소비전력 (Power Consumption)Kw	기계중량 (Machine Weight)TON	기계면적 (Machine Size) mm
1500*1100	1390*1040	850	10	5.5	2360*2380*1300

SW-1700

면판 (Faceplate)mm	최대가공치수 (Processing Dimension)mm	기계(RPM) (Machine RPM) S/H	소비전력 (Power Consumption)Kw	기계중량 (Machine Weight)TON	기계면적 (Machine Size) mm
1700*1200	1590*1140	850	12	6	2560*2480*1500

SW-1900

면판 (Faceplate)mm	최대가공치수 (Processing Dimension)mm	기계(RPM) (Machine RPM) S/H	소비전력 (Power Consumption)Kw	기계중량 (Machine Weight)TON	기계면적 (Machine Size) mm
1900*1300	1790*1240	800	14	7.5	2760*2580*1500

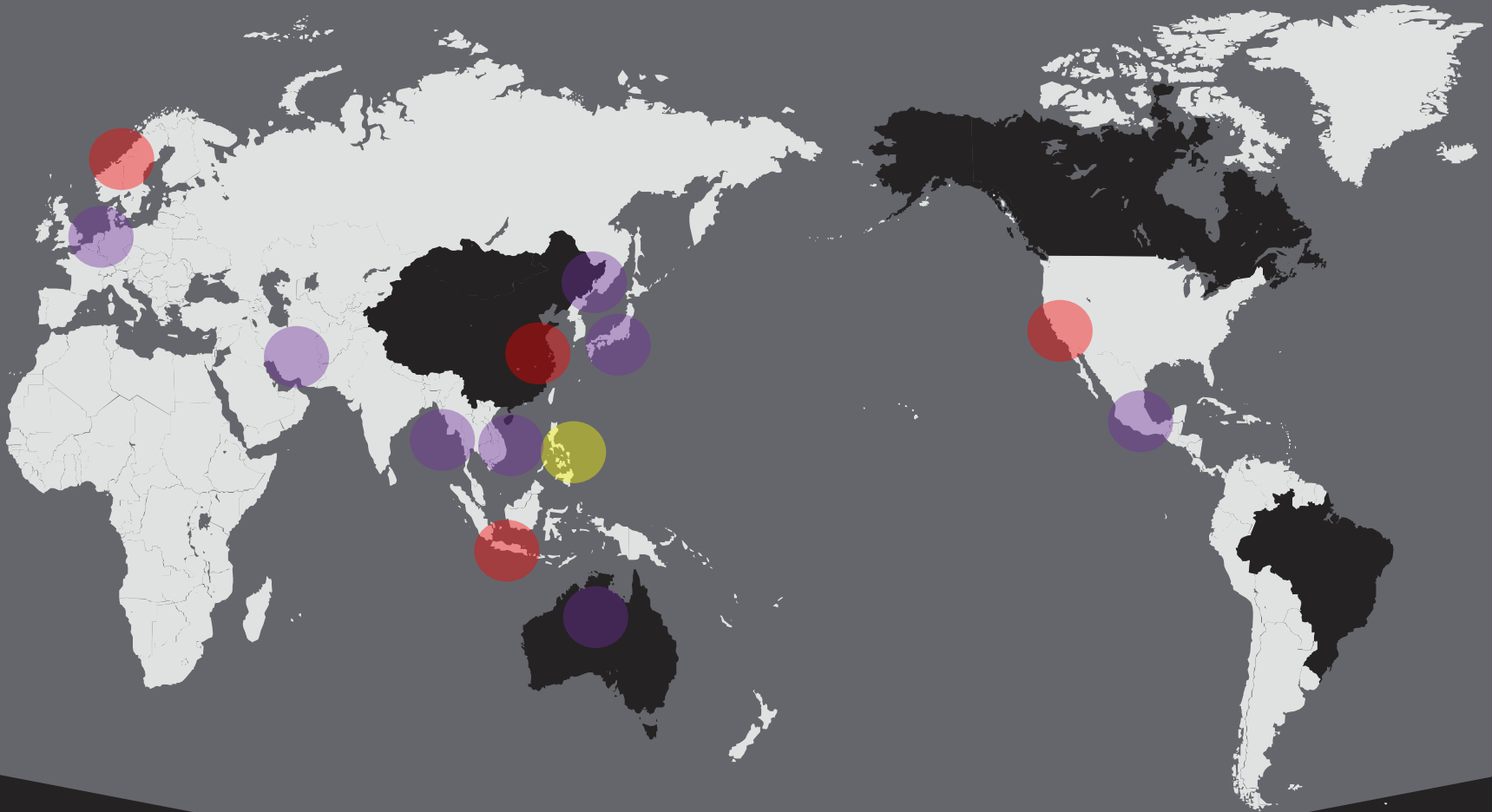
SW-2100

면판 (Faceplate)mm	최대가공치수 (Processing Dimension)mm	기계(RPM) (Machine RPM) S/H	소비전력 (Power Consumption)Kw	기계중량 (Machine Weight)TON	기계면적 (Machine Size) mm
2100*1400	1990*1340	750	16	10	2960*2680*1600

# 수출 현황

---

미국 · 멕시코 · 중국 · 태국 · 인도네시아 · 베트남 · 필리핀 · 러시아 · 독일 · 이탈리아 · 아랍에미리트 · 호주



# 수출 현황

---



미국



멕시코



중국



독일



이탈리아



러시아



호주



인도네시아



태국



베트남



필리핀



아랍에미리트





# Thank you

주소 : 4772-84 경기 남양주시 화도읍 재재기로 181-1

(<http://www.saewoong.com>)

TEL : 031-593-6014 FAX : 031-593-6015

MAIL : sewoong43@naver.com